

dne **15. 10. 2024** od **7:00** do **19:00** hodin

**Plánovaná odstávka zahrnuje tyto lokality:****Doubravice** (okres Trutnov)

č. p. 152

kat. území **Doubravice u Dvora Králové** (kód **631272**): parcelní č. 251**Horní Brusnice** (okres Trutnov)

č. p. 206, 243, 248, 287, 298

kat. území **Horní Brusnice** (kód **642592**): parcelní č. 1711**Trotina** (okres Trutnov)

č. p. 2, 3, 4, 6-10, 12-19, 21-26, 31-41, 45, 46, 48, 49, 51, 52, 55, 61, 66, 67, 68

č. ev. 57, 59

kat. území **Trotina** (kód **768618**): parcelní č. 17, 49, 61, 70/2, 72, 77, 79, 82, 184/2, 242/1**Třebihošť** (okres Trutnov)část obce **Dolní Dehtov**

č. p. 1-8, 10, 12-28

část obce **Horní Dehtov**

č. p. 1-7, 9-17, 19-27, 29-34, 36, 37, 38, 39, 41-47

č. ev. 1

kat. území **Horní Dehtov** (kód **642754**): parcelní č. 116/4, 121, 134, 436/6, 469/5, 532/9, 559/5, 1058část obce **Třebihošť**

č. p. 1-5, 7-12, 14-54, 56, 58-62, 64, 65, 66, 68, 70-76, 79-97, 99, 100, 101, 102, 104, 105, 106, 107, 110, 111, 112, 115-120, 122-133, 136-153, 155-160, 162-168, 171-179, 201-215, 217-225, 229, 232, 234, 235, 238, 239, 240

č. ev. 1, 57

kat. území **Třebihošť** (kód **769975**): parcelní č. 7/4, 26, 73, 150, 160/3, 165/2, 181, 228, 277, 451/2, 455/1,2,**UPOZORNĚNÍ**

**Dotčené zařízení distribuční soustavy je nutné i v době odstávky považovat za zařízení pod napětím**, a proto vás žádáme o dodržení všech zásad bezpečnosti a provedení opatření potřebných k zamezení případných škod na zdraví a majetku. | Provozovatelé výroben elektřiny jsou povinni zajistit přerušeni dodávky elektřiny z výroby do vypnutého úseku distribuční soustavy.

**NEJDE VÁM ELEKTŘINA...**

**TIP:** Registrujte se zdarma na [www.cezdistribuce.cz/sluzba](http://www.cezdistribuce.cz/sluzba) a informace o odstávkách elektřiny budete dostávat e-mailem nebo SMS. U poruch zasíláme SMS s předpokládanou dobou obnovení dodávek. | Aktuální stav dodávek elektřiny na konkrétní adrese zjistíte snadno, rychle a bez registrace na portále **Bez Šťávy** ([www.bezstavy.cz](http://www.bezstavy.cz)).

513/01, 513/9, 534, 1689, 1763/1

kat. území **Zvičina** (kód **769983**): **parcelní č.** SNĚŽENKA, 65, 90/3, 91, 109, 453/5, 462/1, 472/3, 525/1, 1017

### **Zábřezí-Řečice** (okres Trutnov)

část obce **Řečice**

**č. p.** 1-6, 8-19, 21-30, 200

část obce **Zábřezí**

**č. p.** 1-22, 24, 25, 26, 27, 30, 37, 44, 45, 70, 71, 78, 79, 80, 82-87, 90

**č. ev.** 72

kat. území **Zábřezí** (kód **768626**): **parcelní č.** 7/1, 7/4, 7/8, 26, 44, 371/2, 389/5, 394, 431/1

### **Zdobín** (okres Trutnov)

**č. p.** 1-12, 14-27, 29, 31-35, 37, 38, 39, 40, 42, 44, 45, 47, 48, 49, 50, 53-61, 64, 66-71, 74

**č. ev.** 1

kat. území **Zdobín** (kód **768634**): **parcelní č.** 46/1, 200/1, 201/2

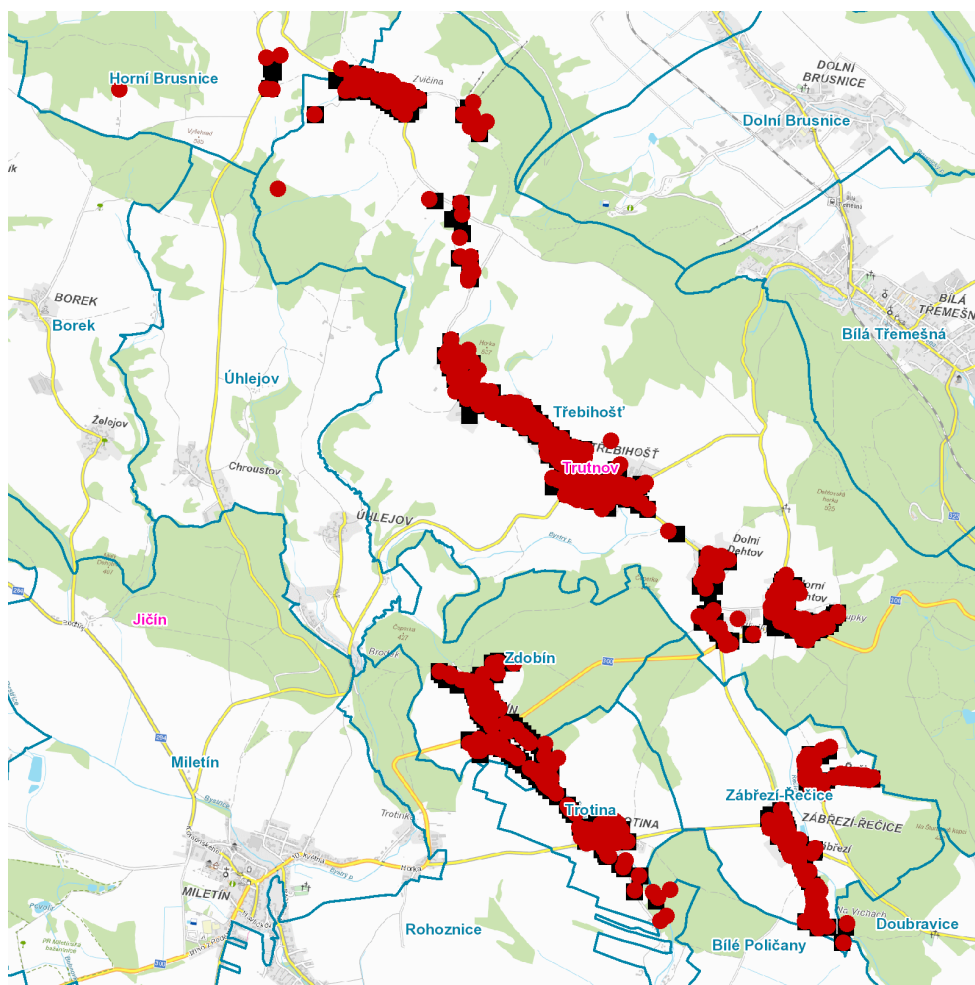
---

## **UPOZORNĚNÍ**

**Dotčené zařízení distribuční soustavy je nutné i v době odstávky považovat za zařízení pod napětím**, a proto vás žádáme o dodržení všech zásad bezpečnosti a provedení opatření potřebných k zamezení případných škod na zdraví a majetku. | Provozovatelé výroben elektřiny jsou povinni zajistit přerušeni dodávky elektřiny z výroby do vypnutého úseku distribuční soustavy.



dne **15. 10. 2024** od **7:00** do **19:00** hodin



### Orientační mapový podklad odstávkou dotčených lokalit

#### VYSVĚTLIVKY

- – adresy dotčené odstávkou elektřiny
- – místa připojení k elektrické síti dotčená odstávkou

#### INFORMACE ZASLÁNA

IDDS: ef8beny (Obec Doubravice)  
IDDS: 8iqbd8c (OBEC HORNÍ BRUSNICE)  
IDDS: 8g3a9fw (OBEC TROTINA)  
IDDS: raza7dz (OBEC TŘEBIHOŠŤ)  
IDDS: 9fibr4n (OBEC ZÁBŘEZÍ-ŘEČICE)  
IDDS: 8rqapy6 (OBEC ZDOBÍN)