

dne **4. 3. 2025** od **8:00** do **16:00** hodin

Plánovaná odstávka zahrnuje tyto lokality:**Horní Brusnice** (okres Trutnov)

č. p. 206, 243, 248, 287, 298

kat. území **Horní Brusnice** (kód **642592**): **parcelní č.** 1711**Třebihošť** (okres Trutnov)č. p. 4, 17-24, 26-34, 70, 71, 84, 93, 94, 95, 97, 100, 104, 112, 116, 119, 120, 122-133, 136-153, 155-160,
162-168, 171-179, 206, 208, 212, 215, 220

č. ev. 1

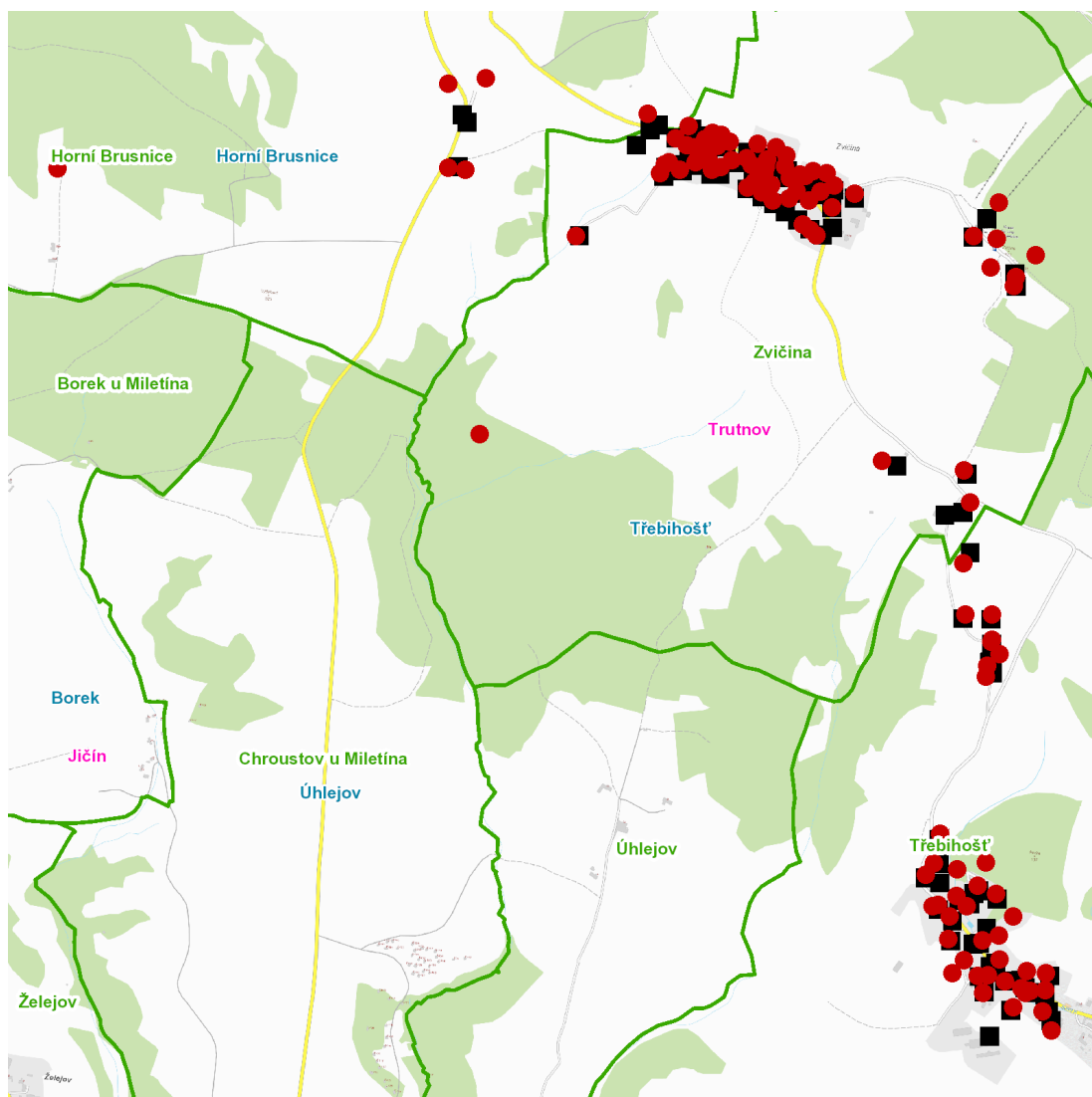
kat. území **Třebihošť** (kód **769975**): **parcelní č.** 7/4, 150, 165/2, 181kat. území **Zvičina** (kód **769983**): **parcelní č.** SNĚŽENKA, 65, 90/3, 91, 109, 453/5, 462/1, 472/3, 525/1, 1017

UPOZORNĚNÍ

Dotčené zařízení distribuční soustavy je nutné i v době odstávky považovat za zařízení pod napětím, a proto vás žádáme o dodržení všech zásad bezpečnosti a provedení opatření potřebných k zamezení případných škod na zdraví a majetku. | Provozovatelé výroben elektřiny jsou povinni zajistit přerušeni dodávky elektřiny z výroby do vypnutého úseku distribuční soustavy.

NEJDE VÁM ELEKTŘINA...

TIP: Registrujte se zdarma na www.cezdistribuce.cz/sluzba a informace o odstávkách elektřiny budete dostávat e-mailem nebo SMS. U poruch zasíláme SMS s předpokládanou dobou obnovení dodávek. | Aktuální stav dodávek elektřiny na konkrétní adrese zjistíte snadno, rychle a bez registrace na portále **Bez Štávy** (www.bezstavy.cz).

dne **4. 3. 2025** od **8:00** do **16:00** hodin**Orientační mapový podklad odstávkou dotčených lokalit****VYSVĚTLIVKY**

- – adresy dotčené odstávkou elektřiny
- – místa připojení k elektrické síti dotčená odstávkou

INFORMACE ZASLÁNA

IDDS: 8iqbd8c (OBEC HORNÍ BRUSNICE)

IDDS: raza7dz (OBEC TŘEBIHOŠŤ)