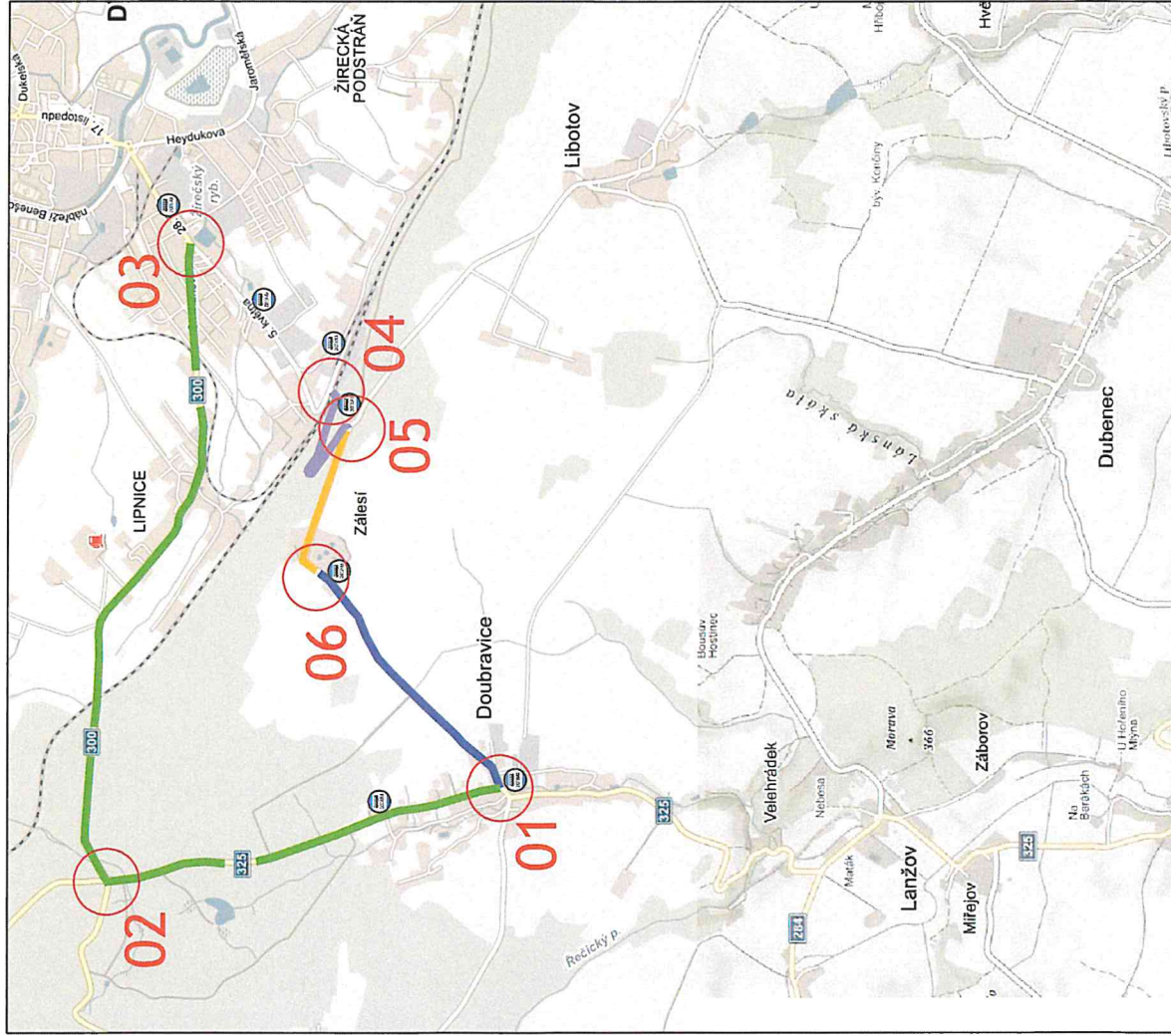


SITUACE DIO

III/30011 DVŮR KRÁLOVÉ – ZÁLESÍ – DOUBRAVICE



LEGENDA:

Navržená etapizace:

- ETAPA Č.1 DVŮR KRÁLOVÉ (žel.přejezd) – KŘÍŽOVATKA III/30011XIII/32543
délka úseku 850 m
- ETAPA Č.2 KŘÍŽOVATKA III/30011XIII/32543 – ZÁLESÍ
délka úseku 980 m
- ETAPA Č.3 ZÁLESÍ – DOUBRAVICE (KŘÍŽOVATKA III/30011XII/325
délka úseku 1,5 km

Objížděná trasa:

- DOUBRAVICE (křižovatka II/325 a II/300) – DVŮR KRÁLOVÉ
(křižovatka ulic Smetanova, 28. října, 5. května)
délka 6,2 km



Stávající autobusové zastávky



Detail DZ objížděné trasy

03

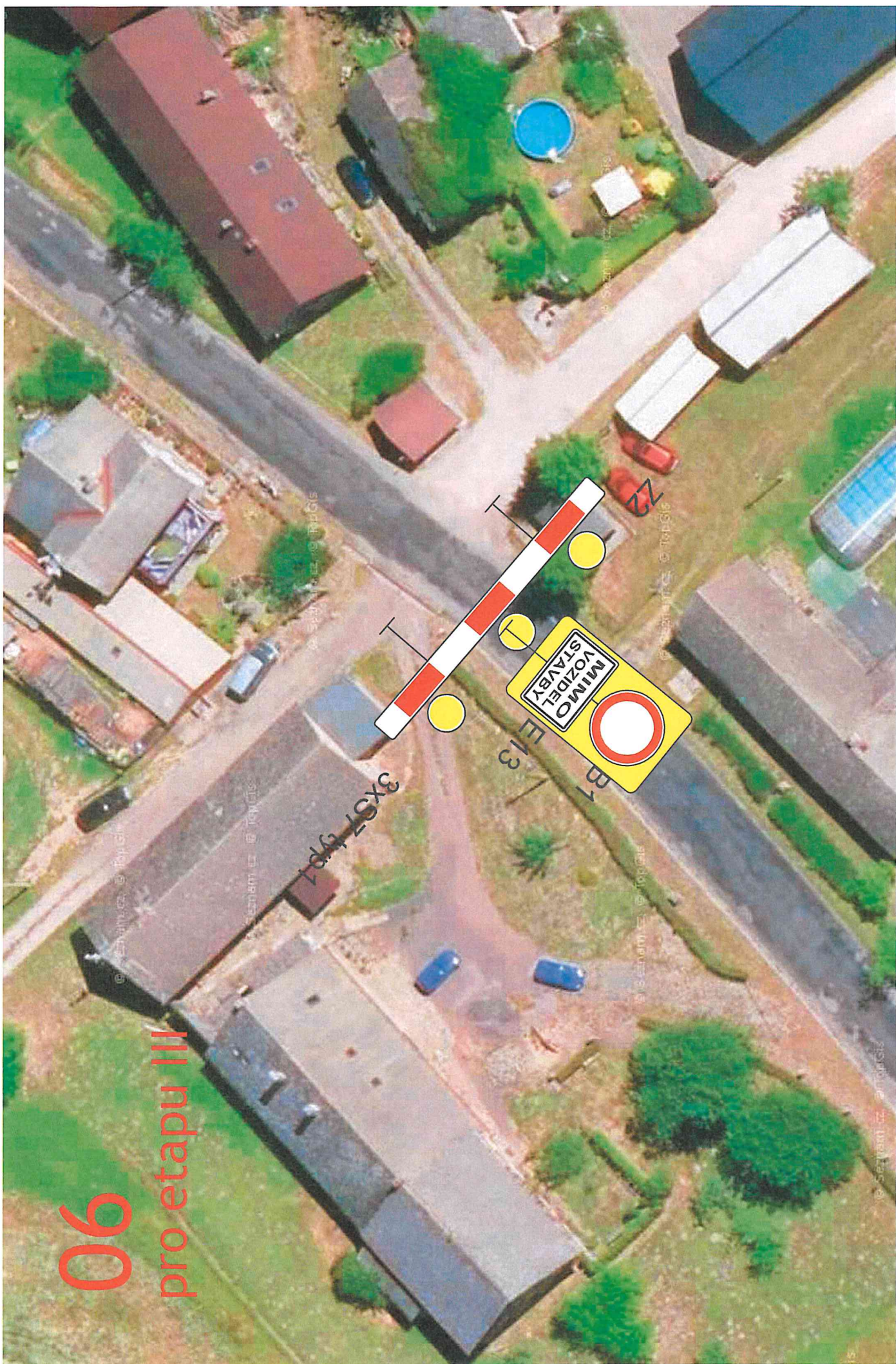
DODATKOVÁ TABULKA E3a:

- pro etapu I: 1300m
- pro etapu II: 2200 m
- pro etapu III: 4 km

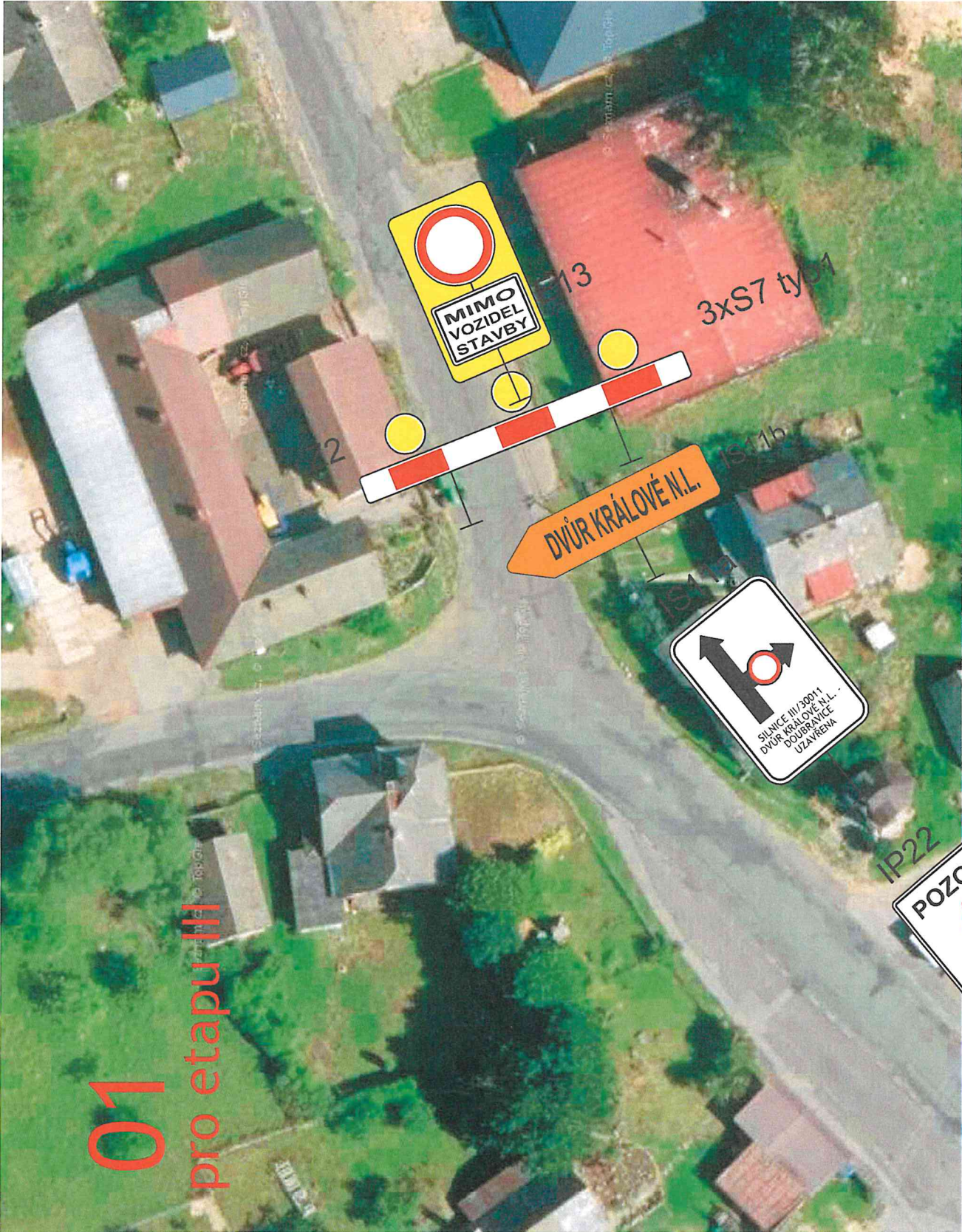


06

pro etapu III



01 pro etapu III



POZOR
SILNICE III/390011
DVŮR KRÁLOVÉ N.L.
- DOUBRAVICE
UZAVŘENA

SILNICE III/390011
DVŮR KRÁLOVÉ N.L.
- DOUBRAVICE
UZAVŘENA

DVŮR KRÁLOVÉ N.L.

MIMO VOZIDEL STAVBY

3xS7 tyč

IP22

15 11b

13

2

20



IP22



IP22



IS11b



IS11b